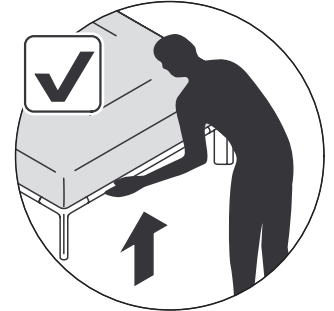
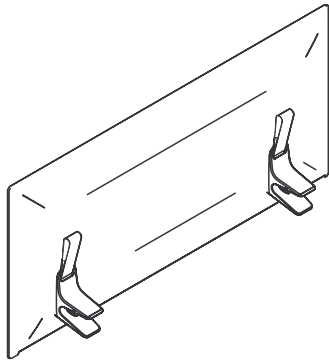
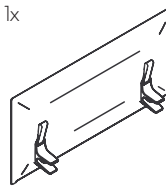


Anagram

Developed by Vitra in Switzerland

Design: Panter & Tourron

lx



DE Bedienungsanleitung

Paneel

EN Instructions for use

Panel

FR Notice d'utilisation

Panneau de façade

ES Instrucciones de uso

Panel

vitra.

NL Handleiding

Paneel

IT Istruzioni per l'uso

Pannello

NO Bruksanvisning

Panel

BG Ръководство за експлоатация

Панел

DA Betjeningsvejledning

Panel

ET Kasutusjuhend

Paneel

FI Käyttöohje

Paneeli

EL Οδηγίες χρήσης

Πάνελ

LV Lietošanas instrukcija

Panelis

LT Naudotojo vadovas

Skydelis

PL Instrukcja obsługi

Panel

PT Manual de instruções

Panel

RO Manual de utilizare

Panou

SV Bruksanvisning

Panel

SK Návod na obsluhu

Panel

SI Navodila za uporabo

Panel

TR Kullanım kılavuzu

Panel

HU Kezelési útmutató

Panelek

CS Návod k použití

Panel

IS Notkunarleiðbeiningar

Panel

HR Upute za uporabu

Ploča

ZH 操作手册

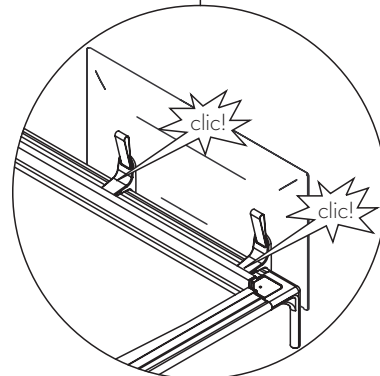
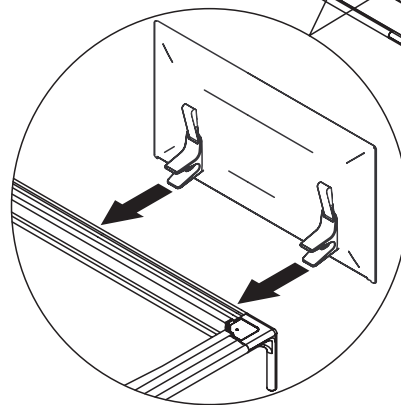
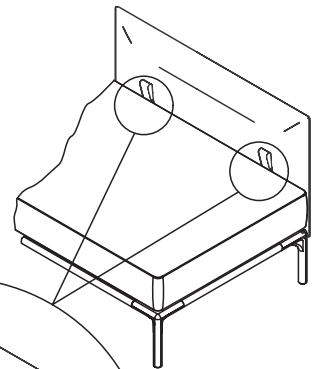
面板

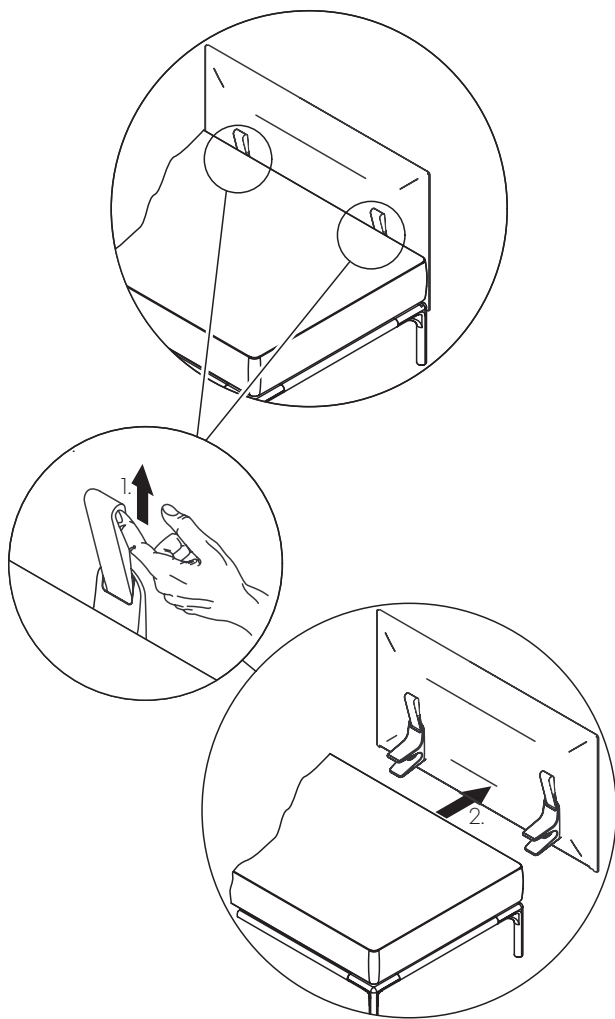
JA 取扱説明書

パネル

KO 사용 설명서

패널





FI Tarkoituksenmukainen käyttö: Tuote on tarkoitettu Vitra-kokoonpanoon ripustettavaksi/asennettavaksi. Epäasianmukaisesta käytöstä voi syntyä esine- ja henkilövahinkoja. Hävitä tuote maassasi voimassa olevien määräysten mukaisesti.

EL Προβλεπόμενη χρήση: Το προϊόν έχει σχεδιαστεί για την ανάρτηση/τοποθέτηση στη δική σας εγκατάσταση Vitra. Σε περίπτωση ακατάλληλης χρήσης υπάρχει κίνδυνος πρόκλησης υλικών ζημιών ή τραυματισμών. Απορρίψτε το προϊόν σύμφωνα με τους ισχύοντες κανονισμούς της χώρας σας.

LV Paredzētais pielietojums: Produkts ir izstrādāts iekarināšanai/montāžai Vitra konfigurācijā. Noteikumiem neatbilstoša izmantošana rada mantiska kaitējuma un/vai miesas bojājumu gūšanas risku. Utilizējiet šo produktu saskaņā ar valstī spēkā esošajām vadlīnijām.

LT Naudojimas pagal paskirtį: Gaminy s skirtas kabinti arba montuoti ant „Vitra“ konfigūracijos. Netinkamai naudojant gresia materialinės žalos ir (arba) kūno sužalojimų pavojus. Savo produktą šalinkite vadovaudamiesi šiuo metu Jūsų šalyje galiojančiomis direktyvomis.

PL Użytkowanie zgodnie z przeznaczeniem: Produkt jest przeznaczony do zawieszenia/montażu na konfiguracji Vitra. Nieprawidłowe zastosowanie grozi szkodami materialnymi oraz obrażeniami ciała. Produkt należy utylizować zgodnie z przepisami obowiązującymi aktualnie w danym kraju.

PT Utilização prevista: O produto foi concebido para ser pendurado/montado na sua configuração Vitra. O uso inadequado pode resultar em risco de danos materiais e/ou lesões. Elimine o seu produto de acordo com as diretrizes atuais do seu país.

RO Utilizarea conformă cu destinația: Produsul este conceput pentru acroșare/montajul la configurația Vitra. În caz de utilizare improprie există pericolul de pagube materiale și/sau vătămări de persoane. Eliminați ca deșeu produsul conform directivelor actuale din țara dumneavoastră.

SV Ändamålsenlig användning: Produkten är avsedd för upphängning/montering på din Vitra-konfiguration. Vid felaktig användning föreligger risk för sak- eller personskador. Avfallshantera produkten enligt det aktuella landets bestämmelser.

SK Zamýšľané použitie: Výrobok je určený na zavesenie/montáž na vašu konfiguráciu Vitra. Pri nesprávnom použití hrozí nebezpečenstvo materiálnych škôd a/alebo poranenia osôb. Produkt zlikvidujte v súlade s platnými predpismi Vašej krajiny.

SI Namenska uporaba: Izdelek je zasnovan za obešanje/montažo glede na vašo razporeditev. Pri nenamenski uporabi obstaja nevarnost materialne škode in/ali telesnih poškodb. Proizvod odstranite v skladu z trenutnimi smernicami vaše države.

DE Bestimmungsgemäßer Gebrauch: Das Produkt ist zum Einhängen/zur Montage an Ihre Vitra-Konfiguration konzipiert. Bei unsachgemäßer Verwendung besteht die Gefahr von Sach- und/oder Personenschäden. Entsorgen Sie Ihr Produkt gemäß den aktuellen Richtlinien Ihres Landes.

EN Proper use: The product has been designed for attaching to/mounting on your Vitra configuration. There is a danger of damage to property or personal injury if improperly used. Please dispose of your product in accordance with the currently applicable regulations in your country.

FR Utilisation conforme : Le produit est conçu pour accrocher à votre configuration Vitra. Il existe un risque de dommages matériels et de blessures en cas d'utilisation non conforme. Éliminez votre produit conformément aux directives en vigueur dans votre pays.

ES Uso previsto: El producto se ha diseñado para colgar/para el montaje en su configuración de Vitra. En caso de uso indebido existe peligro de daños personales o materiales. Deseche su producto conforme a la normativa vigente en su país.

NL Beoogd gebruik: Het product is ontworpen om te worden opgehangen/gemonteerd aan uw Vitra-configuratie. Onjuist gebruik kan leiden tot materiële schade en/of persoonlijk letsel. Voer uw product af volgens de actuele richtlijnen die in uw land van toepassing zijn.

IT Uso previsto: Il prodotto è progettato per essere appeso/montato sulla propria configurazione Vitra. In caso di impiego scorretto, sussiste il pericolo di danni materiali e/o lesioni personali. Smaltire il prodotto secondo le linee guida vigenti del rispettivo Paese.

NO Forskriftsmessig bruk: Produktet er beregnet festet/montert på div Vitra-konfigurasjon. Ved usakkyndig bruk er det fare for ting- og/eller personskader. Avfallshåndter produktet i samsvar med de gjeldende nasjonale bestemmelsene.

BG Употреба по предназначение: Продуктът е предназначен за закачане/монтаж на вашата конфигурация на Vitra. Употребата не по предназначение може да доведе до материални щети и/или телесни повреди. Изхвърлете продукта съгласно действащите разпоредби във вашата държава.

DA Korrekt anvendelse: Produktet er beregnet til ophængning/montering på din Vitra-konfiguration. Ved ukorrekt anvendelse er der fare for materielle skader og/eller personskader. Bortskaf produktet i henhold til de aktuelt gældende retningslinjer i dit land.

EI Sihtotstarbeline kasutamine: Toode on ette nähtud Vitra konfiguratsiooni kinnitamiseks/paigaldamiseks. Vale kasutamine võib põhjustada varalist kahju ja/või vigastusi. Käidelda oma toode vastavalt teie riigi kehtivatele eeskirjadele.

TR Amacına uygun kullanım: Ürün, Vitra konfigürasyonuna asılmak/monte edilmek üzere tasarlanmıştır. Amacına aykırı şekilde kullanılması halinde maddi hasarlar ve/veya yaralanmalar meydana gelebilir. Ürününüzü ülkenizde geçerli güncel yönetmelikler uyarınca bertaraf ediniz.

HU Rendeltetésszerű használat: A termék a Vitra konfigurációba való beakasztásra vagy az ahhoz való rögzítésre készült. Nem rendeltetésszerű használat esetén fennáll a személyi sérülések és/vagy anyagi károk veszélye. Országá hatályos irányelvei szerint ártalmatlanítsa termékét.

CS Použití k určenému účelu: Výrobek je určen k zavěšení/montáži na konfiguraci Vitra. Při nesprávném použití hrozí riziko hmotných škod a/nebo újmy na zdraví. Zlikvidujte výrobek podle aktuálních předpisů Vaší země.

IS Fyrirhuguð notkun: Varan er ætluð til að vera hengd / sett upp á Vitra-útfærsluna þína. Röng notkun getur leitt til skemmda á eignum og/eða líkamstjóns. Fargið vörinni í samræmi við gildandi reglur í hverju landi.

HR Namjenska uporaba: Proizvod je dizajniran za postavljanje/montažu na vašu Vitra konfiguraciju. U slučaju nenamjenske uporabe postoji opasnost od materijalne štete i/ili ozljeda ljudi. Proizvod odložite u otpad u skladu s aktualnim propisima svoje države.

ZH 合规使用: 本产品专为用于悬挂/装配到Vitra构造上所设计。如果使用不当,有可能造成财产损失和/或人身伤害。请按照您所在国家的现行政策来处理您的产品。

JA 使用目的: 本製品は、ヴィトラ コンフィグレーションに掛ける/取り付けるためのものです。不適切に使用すると、物的損傷および/または人身傷害の危険性があります。本製品を廃棄する場合には、お住いの国の現在のガイドラインに従ってください。

KO 규정에 맞는 사용: 이 제품은 Vitra 구성에 부착/조립하기 위한 용도로 설계되었습니다. 올바르게 없게 사용하면 물적 손상 및/또는 신체 손상이 발생할 수 있습니다. 국가 최신 지침에 따라 제품을 폐기하십시오.



vitra.com